

Evidenční list hlásného profilu č.344

Stanice kategorie : **A**

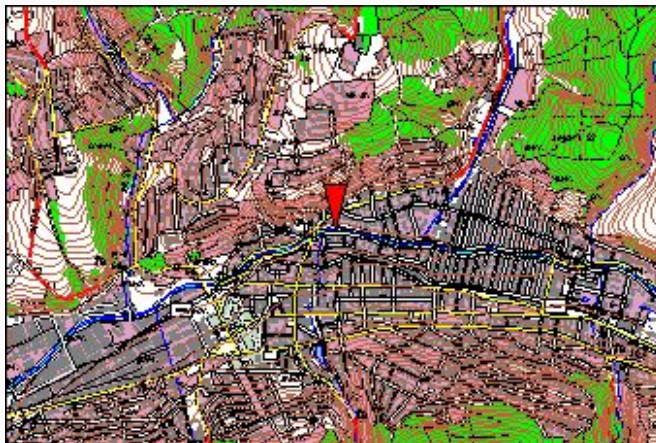
Tok:	Dřevnice	Stanice:	Zlín				
Kraj:	Zlínský kraj	ORP:	Zlín	Obec:	Zlín		
Provozovatel stanice:	ČHMÚ Brno						
Centrum automatického sběru dat:	ČHMÚ Brno, VHD Povodí Moravy Brno						
Staničení:	13.34 [km]	Číslo hydrologického pořadí:	4-13-01-035				
Plocha povodí:	311,84 [km ²]	Zeměpisné souřadnice:	17.672356 v.d. 49.230930 s.š.				
Nula vodočtu:	210,90 [m.n.m.]	Procento plochy povodí toku:	72,0				
Stupně povodňové aktivity:	[cm]	[m ³ .s ⁻¹]	Platnost SPA pro úsek toku:				
Bdělost	170	64,1	Zlín - ústí toku				
Pohotovost	200	82,6	Kritické místo:				
Ohrožení	260	123					
Průměrný roční stav:	34 [cm]	N-leté průtoky:	Q ₁	Q ₅	Q ₁₀	Q ₅₀	Q ₁₀₀
Průměrný roční průtok:	2,06 [m ³ s ⁻¹]	[m ³ s ⁻¹]	48	115	155	260	320
Odesílatel zpráv:	Četnost hlášení SPA:	I. 1 x denně					
Magistrát města Zlína		II. 4 x denně					
		III. 3hodinové hlášení					

Odesílatel podá zprávu:	Spojení na adresáta:	Příjemce dále vyrozumí:
MěÚ Otrokovice	577680302, 577680501	OÚ Napajedla, OÚ Spytihněv
MěÚ Uherské Hradiště	720402008, 724191861, 739488476	OÚ Babice, OÚ Huštěnovice, MěÚ Staré Město, OÚ Kunovice, OÚ Nedakonice, OÚ Kostelany n. M., MěÚ Uherský Ostroh
KrÚ Zlínského kraje	731555122, 731555114	
KOPIS HZS Zlín	950670299, 950670222, 602590878, 725120510	
RPP ČHMÚ Brno	541212485, 541421071	
VHD Povodí Moravy Brno	541 211 737, 541 637 250	

Nejvyšší zaznamenané vodní stavy:

[cm]	V. - XI.	[cm]	XII. - IV.
550	27.06.1987	217	29.03.2006
437	07.07.1997	234	06.03.1962
318	02.06.2010	226	23.02.1977
330	09.07.1943	208	24.12.1968
320	19.07.1970	205	24.03.1970
247	06.07.1958		
218	10.06.1961		

Mapa v měřítku 1:50 000 :



Popis umístění profilu :

100 m nad mostem směr Kostelec, pravý břeh

Český hydrometeorologický ústav, Hlásná a přepovědní povodňová služba

Aplikace vyrobena firmou Hydrosoft Velešlavín s.r.o.